

## 2-Jaw-Parallel Gripper with Sliding Guide

### *Pince parallèle à 2 doigts à guidages lisses*

- ▶ Rugged design
- ▶ Gripper attachment possible from two sides
- ▶ Stroke up to max. 200 mm
- ▶ Ideally to seize with long fingers

### Types / Types

IPW-120    IPW-160    IPW-200



### Options and Accessories / Options et accessoires

OPTION:

**Position Sensors**

Option »gripper closed«

Option »gripper open«

The positioning of the sensors is specified in the technical data sheets of each gripper.

OPTION:

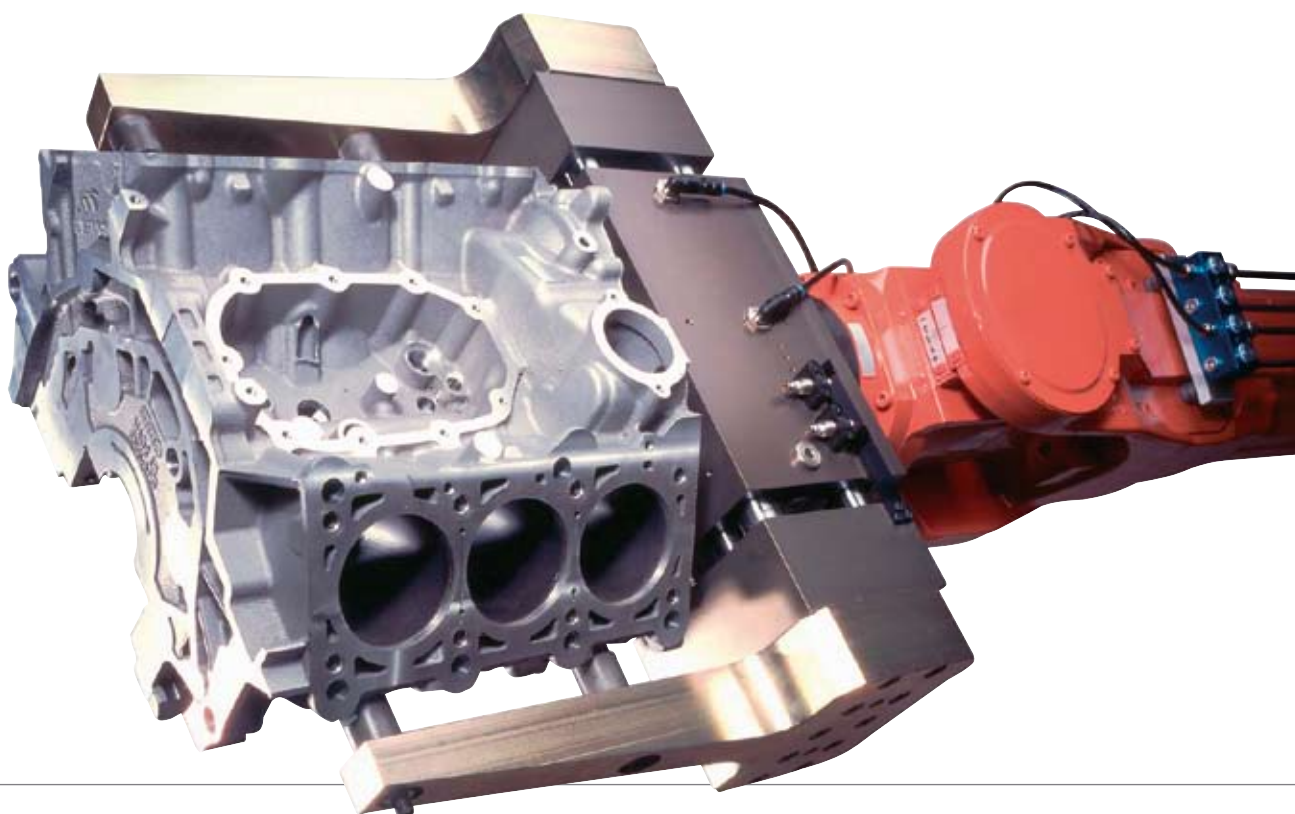
**Contrôle de course**

Option »pince fermée«

Option »pince ouverte«

La disposition des capteurs est précisée dans les indications techniques des différentes pinces.

- ▶ *Construction robuste*
- ▶ *Possibilité de fixation des doigts sur 2 cotés*
- ▶ *Course jusqu'à 200 mm max.*
- ▶ *Idéale pour le serrage de pièces avec des longs doigts*



OPTION:

**Gripping Force Fail-Safe**

via double check valve DSV

(see gripper accessories)

via spring for external gripping (FA)

OPTION:

**Sécurité de serrage**

par double clapet anti-retour DSV

(voir accessoires pinces)

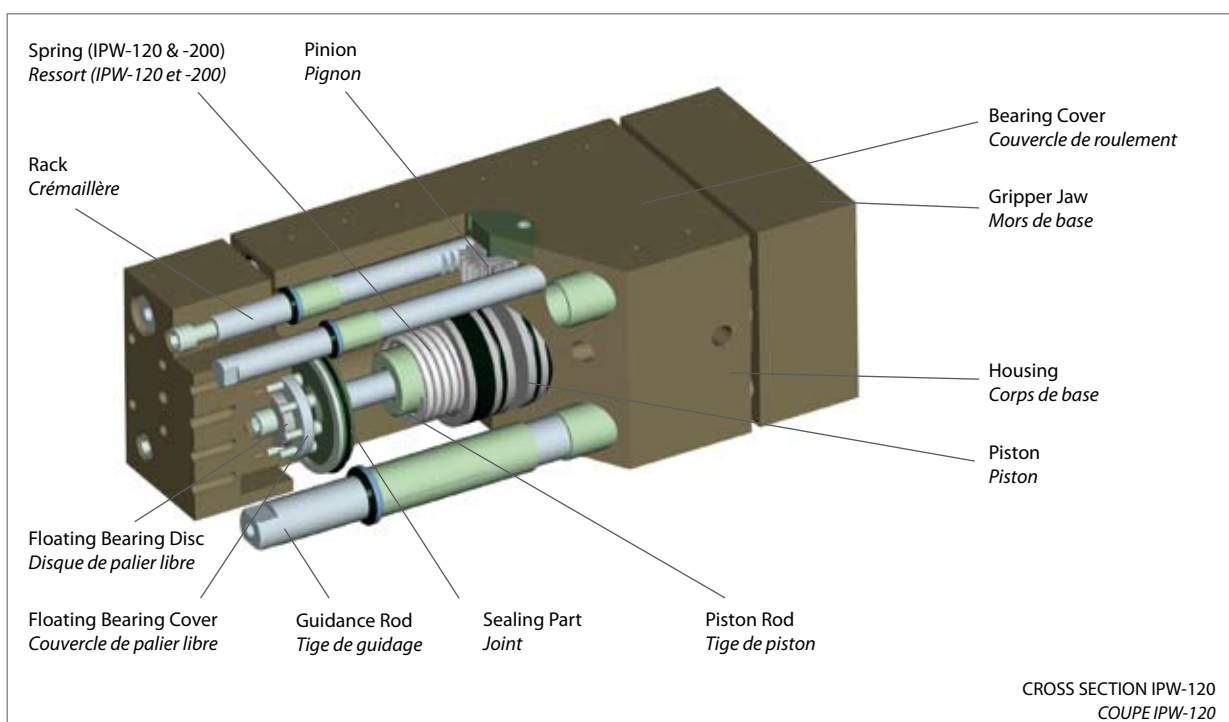
par ressort pour serrage extérieur = FA

### Operating Principle

#### *Principe de fonctionnement*

The parallel movement of the jaws is generated by pinion/rack drive by means of two double-working pneumatic cylinders. The jaw guidance takes place via two guide rods.

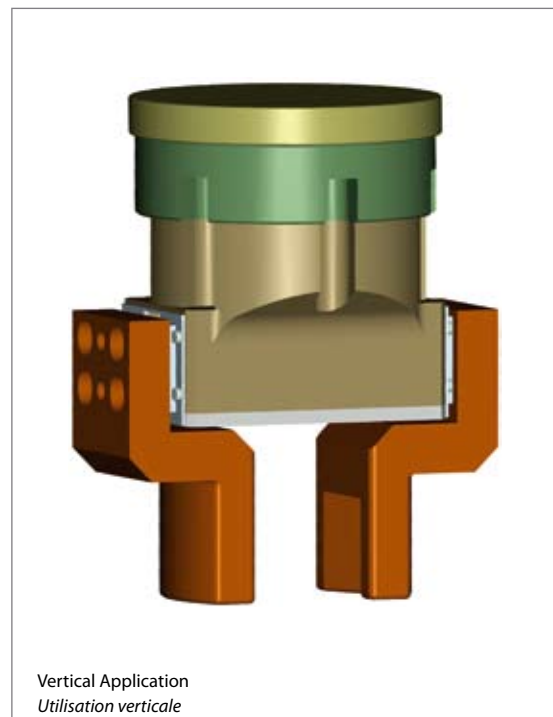
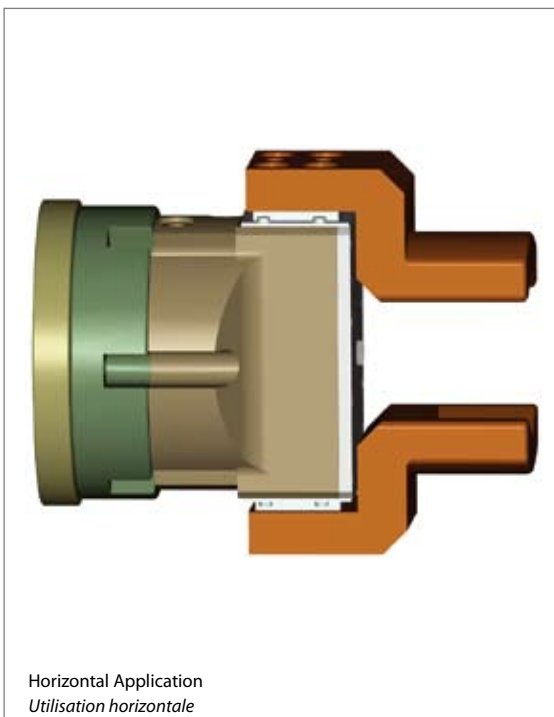
*La transmission du mouvement parallèle des mors de bases se fait par l'intermédiaire de pignon/crémaillères et de 2 cylindres pneumatiques à double effet. Le guidage des mors de bases se fait par 2 tiges de guidage.*



GENERAL DATA / CARACTERISTIQUES GENERALES

|  |   |
|--|---|
| <b>Operating Pressure min.:</b><br><i>Pression de service mini.:</i>             | 3,5 bar / 5,5 bar (FA)<br>3,5 bar / 5,5 bar (FA)  |
| <b>Operating Pressure max.:</b><br><i>Pression de service maxi.:</i>             | 8 bar<br>8 bar  |
| <b>Maintenance:</b><br><i>Entretien:</i>   | see instruction manual<br>voir notice d'utilisation   |
| <b>Temperature Range:</b><br><i>Plage de température:</i>                        | 5°C - 80°C (higher on demand)<br>5°C - 80°C (supérieure sur demande)  |
| <b>Actuation:</b><br><i>Entraînement:</i>  | pneumatic<br>pneumatique  |
| <b>Material:</b><br><i>Matériau:</i>   | housing made from high-tensile, hard coated aluminium / functional parts from hardened tool steel<br>corps en aluminium anodisé dur / pièces mécaniques en acier d'outillage trempé |
| <b>Tolerance Data Thread:</b><br><i>Tolérance des cotes des taraudages:</i>      | + / - 0,1   |
| <b>Tolerance Pin Hole:</b><br><i>Tolérance des cotes des trous de goupilles:</i> | + / - 0,02  |

**APPLICATION HORIZONTAL/VERTICAL**  
**UTILISATION HORIZONTALE/VERTICALE**



**Technical data / Caractéristiques techniques**

|  |                     |
|--|---------------------|
| Model / Modèle   | IPW-120             |
| Part-No. / Numéro d'article  | 15000235            |
| Gripping Force at p = 6 bar / Force de serrage à p = 6 bar*                                | 4.000 N             |
| Recommended Part Weight / Poids de pièce recommandé  | 70 kg               |
| Stroke (total) / Course totale   | 120 mm              |
| Weight / Poids   | 45 kg               |
| Cylinder Bore / Diamètre du cylindre   | 80 mm               |
| Displacement / Volume du cylindre  | 605 cm <sup>3</sup> |
| Air Consumption each Cycle open/close / Consommation d'air par cycle ouverture/fermeture** | 8,47 l              |
| Actuation time opening at p = 6 bar / Temps d'ouverture à p = 6 bar                        | 1,6 s               |
| Actuation time closing at p = 6 bar / Temps de fermeture à p = 6 bar                       | 1,6 s               |
| Repeatability / Répétabilité   | +/- 0,05 mm         |
| Maximum Finger Length / Longueur de doigts maximale***                                     | 450 mm              |

\*Total force value on gripper jaws - Please attend that for version -FA the max. value is indicated

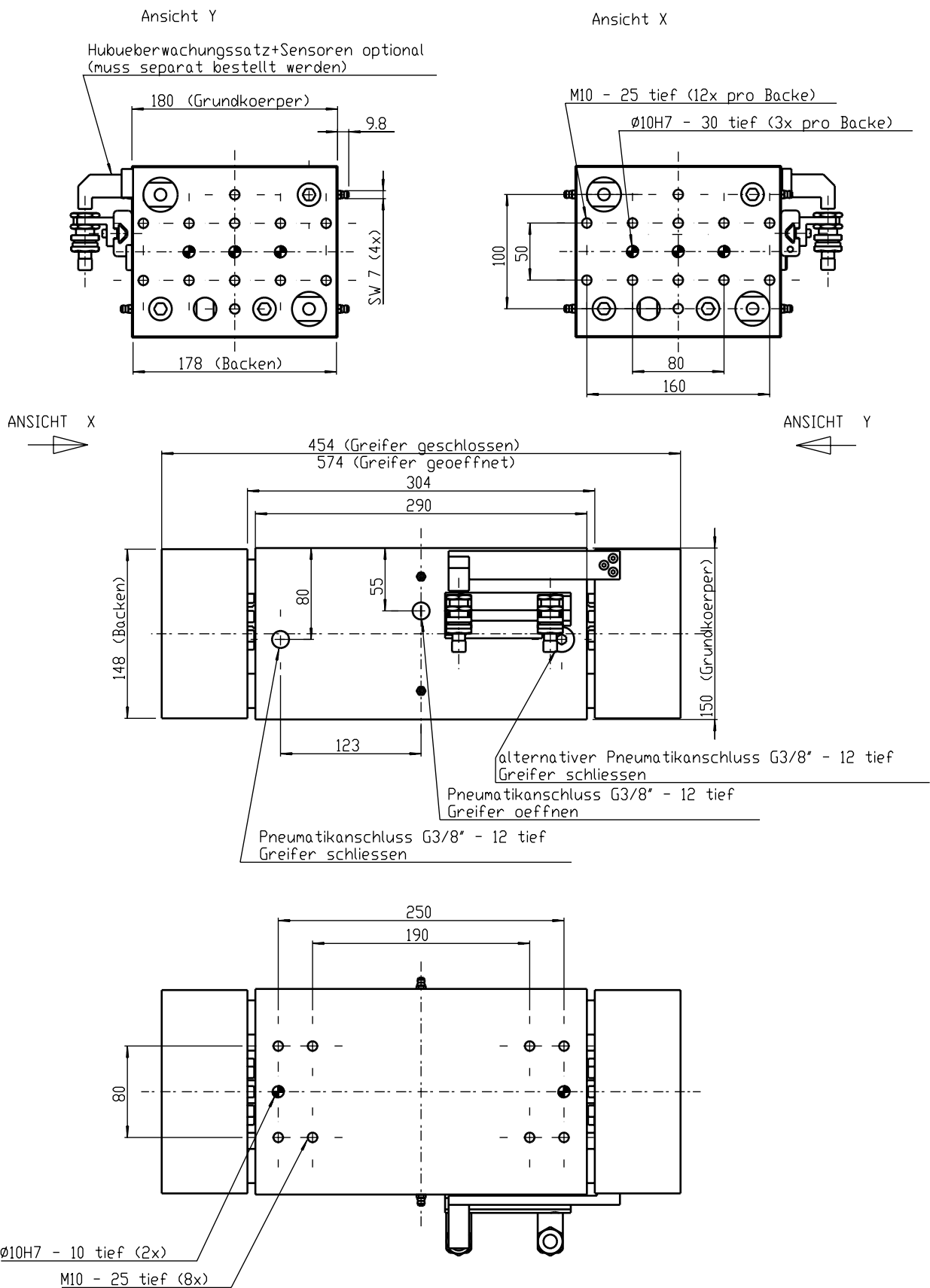
Somme des différentes forces générées au niveau des doigts - Attention sur version FA (sécurité de serrage extérieur) est indiquée la valeur max.

\*\*Calculated with compressed air at 6 bar / Avec air comprimé à 6 bar

\*\*\*Please note our Finger-Length-Chart / Veuillez tenir compte des diagrammes de longueurs de doigts

**Schematic view / Vue schématique**


| Accessories / Accessoires   | Qty / Nombre | Part-No. / N° article |
|---|--------------|-----------------------|
| Sensor Mounting Kit IPW-120 / Support de détecteurs IPW-120       | 1            | 16010029              |
| Sensor Si-12-PNP / Capteur Si-12-PNP, à la fermeture              | 1 or/ou 2    | 11800013              |
| Quick Disconnect Cable M12x1, 90°, 3m / Connecteur M12x1, 90°, 3m | 1 or/ou 2    | 11700013              |



**Technical data / Caractéristiques techniques**

|  |                     |
|--|---------------------|
| Model / Modèle   | IPW-160             |
| Part-No. / Numéro d'article  | 15000238            |
| Gripping Force at p = 6 bar / Force de serrage à p = 6 bar*                                | 3.600 N             |
| Recommended Part Weight / Poids de pièce recommandé  | 55 kg               |
| Stroke (total) / Course totale   | 160 mm              |
| Weight / Poids   | 45 kg               |
| Cylinder Bore / Diamètre du cylindre   | 80 mm               |
| Displacement / Volume du cylindre  | 805 cm <sup>3</sup> |
| Air Consumption each Cycle open/close / Consommation d'air par cycle ouverture/fermeture** | 11,27 l             |
| Actuation time opening at p = 6 bar / Temps d'ouverture à p = 6 bar                        | 1,6 s               |
| Actuation time closing at p = 6 bar / Temps de fermeture à p = 6 bar                       | 1,6 s               |
| Repeatability / Répétabilité   | +/- 0,05 mm         |
| Maximum Finger Length / Longueur de doigts maximale***                                     | 450 mm              |

\*Total force value on gripper jaws - Please attend that for version -FA the max. value is indicated

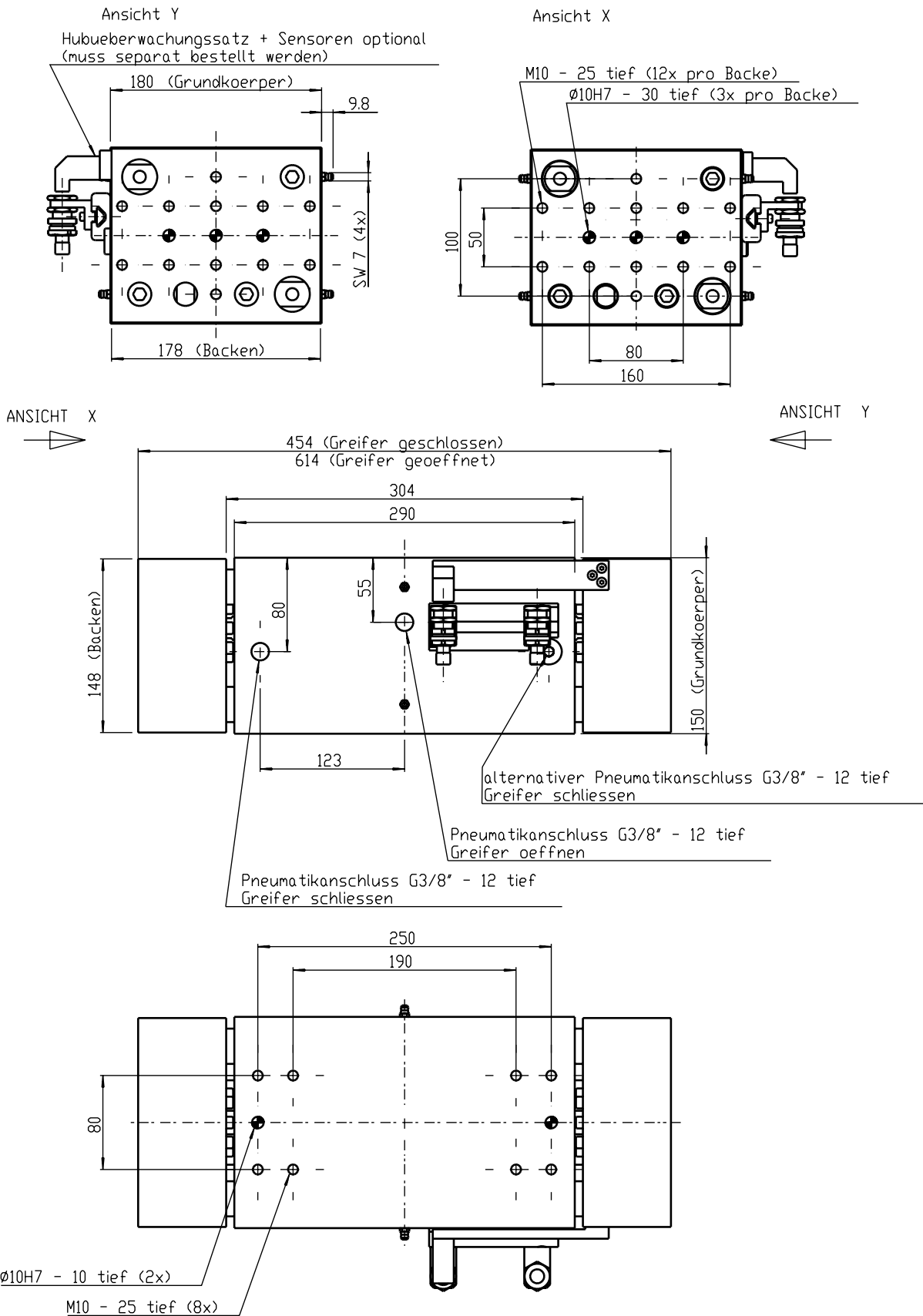
Somme des différentes forces générées au niveau des doigts - Attention sur version FA (sécurité de serrage extérieur) est indiquée la valeur max.

\*\*Calculated with compressed air at 6 bar / Avec air comprimé à 6 bar

\*\*\*Please note our Finger-Length-Chart / Veuillez tenir compte des diagrammes de longueurs de doigts

**Schematic view / Vue schématique**


| Accessories / Accessoires   | Qty / Nombre | Part-No. / N° article |
|---|--------------|-----------------------|
| Sensor Mounting Kit IPW-160 / Support de détecteurs IPW-160       | 1            | 16010030              |
| Sensor Si-12-PNP / Capteur Si-12-PNP, à la fermeture              | 1 or/ou 2    | 11800013              |
| Quick Disconnect Cable M12x1, 90°, 3m / Connecteur M12x1, 90°, 3m | 1 or/ou 2    | 11700013              |
| Fail Safe Valve DSV-4 / Clapet anti-retour DSV-4                  | 1            | 11020027              |



**Technical data / Caractéristiques techniques**

|  |                       |
|--|-----------------------|
| Model / Modèle   | IPW-200               |
| Part-No. / Numéro d'article  | 15000239              |
| Gripping Force / Force de serrage*   | 8.000 N               |
| Recommended Part Weight / Poids de pièce recommandé  | 85 kg                 |
| Stroke (total) / Course totale   | 198 mm                |
| Weight / Poids   | 70 kg                 |
| Cylinder Bore / Diamètre du cylindre   | 100 mm                |
| Displacement / Volume du cylindre  | 1.560 cm <sup>3</sup> |
| Air Consumption each Cycle open/close / Consommation d'air par cycle ouverture/fermeture** | 21,84 l               |
| Actuation time opening at p = 6 bar / Temps d'ouverture à p = 6 bar                        | 1,8 s                 |
| Actuation time closing at p = 6 bar / Temps de fermeture à p = 6 bar                       | 1,8 s                 |
| Repeatability / Répétabilité   | +/- 0,05 mm           |
| Maximum Finger Length / Longueur de doigts maximale***                                     | 500 mm                |

\*Total force value on gripper jaws - Please attend that for version -FA the max. value is indicated

Somme des différentes forces générées au niveau des doigts - Attention sur version FA (sécurité de serrage extérieur) est indiquée la valeur max.

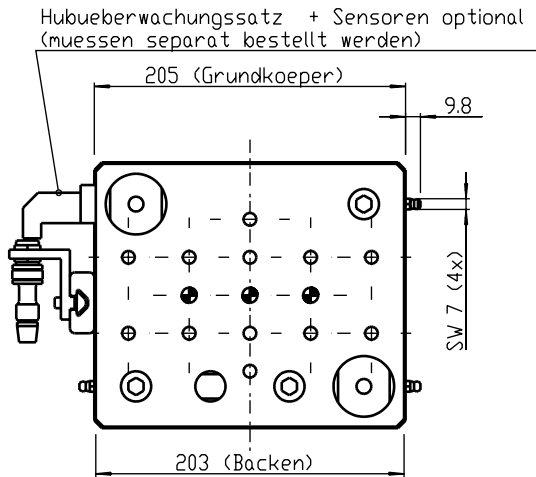
\*\*Calculated with compressed air at 6 bar / Avec air comprimé à 6 bar

\*\*\*Please note our Finger-Length-Chart / Veuillez tenir compte des diagrammes de longueurs de doigts

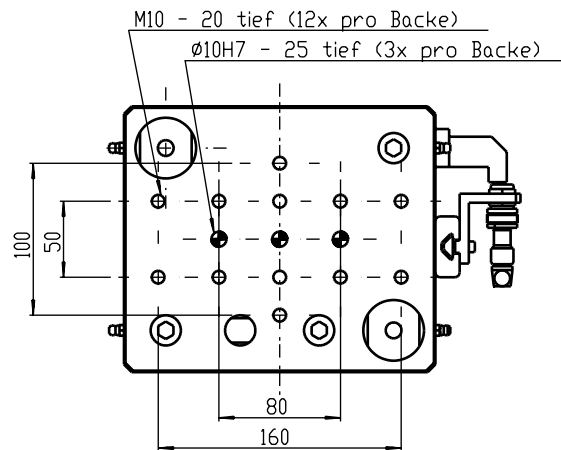
**Schematic view / Vue schématique**


| Accessories / Accessoires   | Qty / Nombre | Part-No. / N° article |
|---|--------------|-----------------------|
| Sensor Mounting Kit IPW-200 / Support de détecteurs IPW-200       | 1            | 16010031              |
| Sensor Si-12-PNP / Capteur Si-12-PNP, à la fermeture              | 1 or/ou 2    | 11800013              |
| Quick Disconnect Cable M12x1, 90°, 3m / Connecteur M12x1, 90°, 3m | 1 or/ou 2    | 11700013              |

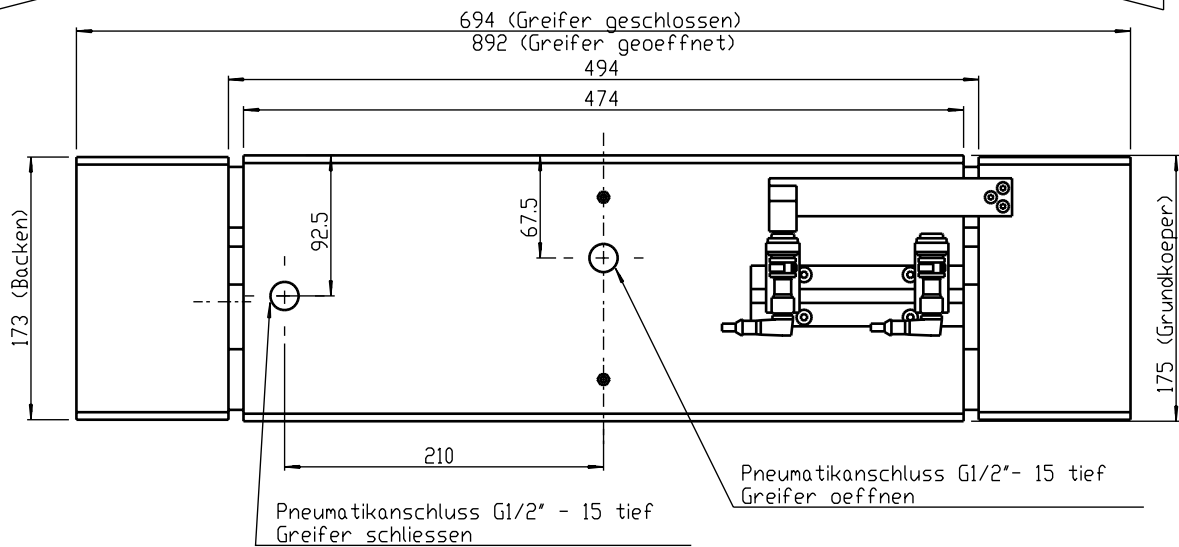
Ansicht Y



Ansicht X



ANSICHT X



ANSICHT Y

